



Possibilités

LA TROUPE SHAKESPEARE DE SL
I-CAMPAGNE HIVER 2008
LIVRET D'INFORMATION



SL EDITION



Toutes les images de ce livret ont été réalisées à l'aide du client SL standard.



Bien que doté de talents RL et de professionnels, la "SL Shakespeare Company" fonctionne actuellement sur un budget de SL. Avec votre appui, nous serions en mesure d'étendre nos efforts, tant sur SL qu'à l'extérieur.

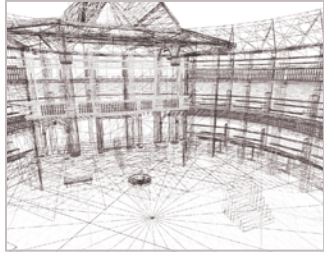
Cette brochure vous présente quelques possibilités que votre parrainage pourrait contribuer à réaliser...

TOUS LES ACTEURS À ÉGALITÉ

Les moyens ne doivent pas être une barrière au talent .

Carte son et microphone standard pour chaque acteur: Étonnamment, jusqu'à présent, l'une des tâches nous prenant le plus de temps, a été de peaufiner les différentes configurations de logiciels et de matériels de chacun des acteurs, pour obtenir les meilleures performances vocales possibles. Avec un microphone à directions cardioïde et une carte son type pour chaque acteur de notre troupe nous serions en mesure de passer plus de temps sur le coeur même de notre production et nous concentrer sur l'essentiel, tel que le jeu d'acteur et la mise en scène.

Logiciels Professionnels: Nous utilisons actuellement les anciennes versions de Apple Final Cut, Digidesign Pro Tools, et Adobe Premier. Les mises à niveau vers les dernières versions et le financement pour l'achat de logiciels plus professionnels tel que Apple Logic Studio devraient nous aider à améliorer la qualité et les manipulations pour réaliser la version DVD à visualiser en dehors de Second Life.



TECHNOLOGIES ÉVOLUÉES

Imaginons le futur dès aujourd'hui

Nouvelle génération d'animations en monde virtuel: En plus de ce qui est déjà utilisé sur SL, nous avons des idées à long terme pour contribuer à l'apport de quelques nouvelles technologies.

Intégration d'enregistrement vidéo en temps-réel: Idéalement, un acteur devrait pouvoir être capable de chanter une chanson, bouger ses bras en RL, et de voir sa représentation virtuelle ou son avatar faire la même chose en temps-réel! Cela implique: capture vidéo en temps-réel, et notre souhait d'intégrer cela avec ces mondes virtuels. Nous pourrions développer un logiciel client spécifique ainsi que les serveurs adéquats, nous permettant d'intégrer et de traiter des informations de données et d'animations phonétiques.

Lecture 3D enregistrée améliorée et large appel à la création: Contrairement à son homologue RL, un jeu numérique est potentiellement plus que simplement temporel. Dans un espace de monde virtuel, il est possible d'archiver des passages au format 3D, et de faire en sorte qu'un spectateur privé puisse porter un HUD lui permettant de visualiser les différentes scènes (et de revenir en arrière à l'endroit qu'il souhaite). Contrairement à un simple enregistrement, cela permettrait à l'auditoire de visualiser la pièce sous différents angles et dans toutes les dimensions. Comme le spectateur privé potentiel peut devenir lui-même réalisateur en combinant les différents passages, cela pourrait permettre de créer de nouvelles pièces à partir de nos données enregistrées. Notre vision actuelle pour l'implémentation d'une telle fonction, consiste à synchroniser manuellement le son avec les animations et les robots, après un enregistrement préalable obligatoire. Actuellement, nous serions limités à associer des animations non-faciales sur des passages sonores. Quelques autres possibilités d'évolutions futures, pourraient inclure la possibilité de voir des visages exprimant la parole et des émotions, animés, sculptés sculpted-prims, dirigés par des mots-clés, et même la possibilité éventuelle d'avoir la capacité d'exporter ces données sous un format compatible avec des logiciels tiers et adaptés.



TECHNOLOGIES ÉVOLUÉES (SUITE)

NOUS AVONS DIT ROBOTS? AUTOMATES?

Le terme générique utilisé en anglais est "bots", généralement utilisé comme abréviation de "robots". Pour jouer nos pièces en direct, nous utiliserions en fait un autre type de robot qu'habituellement, qui est plus comme une marionnette contrôlée par un acteur en direct ou un technicien. Ces robots sont des avatars contrôlés par un autre avatar, et les avantages immédiats comprennent la sécurité de la poursuite du jeu même si un acteur à un souci technique, et la précision dans le mouvement. Les robots peuvent aussi être conçus pour intégrer un degré d'intelligence artificielle, lui permettant par exemple, de réagir instantanément si un objet le touche.

Serveur de robots automate dédié: En 2008, pour l'ensemble de nos pièces jouées en direct, nous aurions besoin d'un serveur dédié pour supporter et faire tourner les automates sur les 4 Sims de sLiterary ainsi que sur d'autres sims. Sans un financement supplémentaire, nous serons probablement bloqués avec une solution de "système-D", dans lequel l'ensemble des bénévoles est contraint d'utiliser son propre ordinateur et de partager des connexions et des ressources avec d'autres automates.

Robot évolué d'Intelligence Artificielle: Nos robots automates peuvent être rendus plus "intelligents" afin de répondre à des "stimuli", par exemple tressaillir ou se figer sur la moindre réaction bruyante d'un auditoire. Votre parrainage permettrait de mettre en oeuvre plus de détails luxueux comme celui-ci.

PUBLICITÉ CIBLÉE:

Une campagne de publicité "multi-monde": alors que nous avons accès à différents groupes nous permettant d'envoyer des informations à des milliers de résidents sur SL intéressés par le domaine artistique, en plus d'avoir des accords de partenariat avec plusieurs média sur SL et autres blogs, nos efforts de communications en réel actuels se limitent aux quelques institutions auxquelles nous sommes affiliés. En fait, nous bénéficions principalement d'une communication de bouche à oreille, mais sans apport extérieur cela nous limite aussi actuellement.

RENFORCEMENT DE L'ÉQUIPE:

Attirer et retenir davantage de talents RL dans cette approche SL

Louer les services exclusifs de designers attitrés: même si jusqu'à présent nos tenues peuvent paraître formidables, nous nous sommes appuyés sur des donations de costumes venant de SLface.com, et sur l'oeil économe et éclairé de nos membres passionnés de mode et faisant les boutiques. Notre objectif est de pouvoir avoir une garde-robe complète de nos propres costumes, reproductions correctes de costumes d'époque (éventuellement faits à la demande!), réalisés par quelques uns des meilleurs créateurs de SL, pour les utiliser dans nos productions actuelles et futurs projets!

Louer les services d'un ingénieur du son: cela serait l'idéal, pour pouvoir faire en sorte que les metteurs en scène et les acteurs n'aient pas à se soucier des problèmes techniques en plus de leur travail de comédiens et de direction d'acteurs.

Pouvoir dédommager notre équipe de bénévoles: ces mots d'un membre anonyme résument la situation, "La plupart d'entre nous participent à ce projet en prenant sur leur temps libre après le travail. Mais cela aurait été un rêve de pouvoir travailler à temps complet pour ce projet sur SL". Jusque là, c'est un exploit de pouvoir faire cela, en vivant aux US. Mais, j'en suis persuadé au fond de moi, cette réalisation, grâce à la nature de sa production et ses grands moments, devrait pouvoir le rendre possible!"

S'appuyer sur des équipes multiples pour offrir une production universelle a toute heure: La programmation nous limite aujourd'hui à des horaires adaptés aux zones USA et Europe. Mais SL est vraiment un scène globale, et nous aimerions nous étendre à l'Asie et au reste du monde.

Faire venir des "stars": recruter des talents de doublure voix RL pour nos productions dans le monde virtuel de SL.

PROJETS FUTURS DE LA "SL SHAKESPEARE COMPANY" ET DU THÉÂTRE QUE PERMET LA PUISSANCE TECHNIQUE SUR SL:

Promouvoir les Sims de culture Elisabéthaine: Nous aimons Shakespeare, et nous savons que vous aussi! A présent, que penseriez-vous si nous pouvions permettre à SL de profiter de Sims construites de manière professionnelle et historiquement fidèles à la période Elisabéthaine?

Encourager des productions à une échelle plus petite pour le théâtre global qu'est SL: Même si nous pensons que nous avons encore gardé confidentielles nos productions jusque là, quelques auteurs dramatiques indépendants nous ont contacté pour que nous les aidions à produire leurs oeuvres. Nos installations sont ouvertes à tous en dehors des évènements programmés, et nous supportons déjà d'autres projets tiers qui produisent des séances de lecture publiques en direct, ou encore quelques troupes de danse. Bien que nous ayons déjà un ensemble de technologies et une garde robe suffisante pour aider ces plus petites productions, nous aimerions pouvoir leur apporter plus en ayant les moyens de leur apporter le soutien de toute notre équipe.

Apport au théâtre RL: grâce à notre technologie de simulation de robots automates et nos plates-formes MMOG (de l'anglais massively multiplayer online game: jeu en ligne massivement multijoueur), nous avons le potentiel de pouvoir adresser une audience infinie, regardant simultanément un spectacle en 3D à partir de n'importe quel endroit de l'univers SL. Bien sur il est possible de téléviser un spectacle pour adresser plus de monde, mais un spectacle 3D, dans lequel un spectateur peut se promener, qu'il peut visualiser sous différents angles, est une nouveauté incomparable et devrait convaincre les spectateurs et les attirer à passer de la télévision à leur écrans d'ordinateurs. A présent, imaginez que nous puissions utiliser la bande son d'une production réelle qui a un nombre de siège limité, et la synchroniser à des simulateurs d'automates dédiés. Partagez cette perfection temporelle, cet instant, avec tout le monde, partout, vivez en 3D!



AVANTAGES ET MODES DE MÉCÉNAT (SUITE)

500 L\$ ET +: MÉCÉNAT "ORCHESTRE"

- Nom et contribution affichés sur le site web et dans la base de données en tant que donateur.
- Billet supplémentaire pour les séances nocturnes dans l'orchestre pour toute la durée d'un spectacle en direct.

5,000 L\$ ET +: MÉCÉNAT "BALCON"

- Nom gravé dans le mur des bâtiments de SLSC (SL Shakespeare Company) sur SL Priorité au choix du siège (pour le premier ticket) au balcon.
- Billet supplémentaire pour les séances nocturnes au balcon pour toute la durée d'un spectacle en direct.
- Cadeau saisonnier gratuit de la boutique souvenir "SL Globe Gift Shop".
- Tous les avantages du mécénat "orchestre"

10,000 L\$ ET +: MÉCÉNAT "RAPPELS"

- Nom cité pendant la bande annonce (pré chargement obligatoire) avant le début des spectacles en direct.
- Billet complémentaire pour accéder aux coulisses (en dehors de la durée du spectacle). Cadeau personnalisé gratuit de la boutique souvenir "SL Globe Gift Shop".
- Dessin pour une dédicace audio gratuite des metteurs en scènes ou acteurs.
- Tous les avantages du mécénat "balcon"

AVANTAGES ET MODES DE MÉCÉNAT (SUITE)

50,000 L\$ ET +: MUSE DU POÈTE

- Nom et (initiales) contribution gravées sur une pierre des marches menant aux entrées du SL Globe Théâtre.
- La possibilité de voter pour nos futures productions.
- DVD complémentaire de tout les spectacles entiers
- Tous les avantages du mécénat "rappels"

100,000 L\$ ET +: L'IDOLE DES ACTEURS

- Entrée à l'atelier avec un siège au dessus de la scène dans la sim lag-free (sans délai) réservée aux acteurs.
- Dédicace complémentaire des metteurs en scènes ou acteurs.
- Une peinture virtuelle à l'huile de votre avatar dans la zone d'habillage dans la galerie de nos sponsors (Costume offert!)
- Tous les avantages du mécénat "Muse du poète"

500,000 L\$ +: LA VOLONTÉ DU ROI

- Dessin mis a l'honneur ainsi qu'une pierre frontale dédiée lors des séances d'ouverture nocturne
- Nom et logo affiché sur les pierres sur les cotés de la scène (si non intéressé par l'affichage du dessin).
- Priorité pour réserver un emplacement publicitaire central lors des séances nocturnes privées.
- Tous les avantages du mécénat "L'idole des acteurs"

AVANTAGES ET MODES DE MÉCÉNAT (SUITE)

1,000,000 L\$ ET +: MÉCÈNE D'ENTREPRISE

- 10 entrées repérées pour des sièges au balcon au dessus de la scène dans la zone lag-free (sans délai) réservée aux acteurs.
- 10 entrées complémentaires dans les spectacles de nuit non ouvert au public aux places disponibles au balcon pour les spectacles complets.
- Publicité de deux pages offerte dans le programme des spectacles.
- Publicité de 6 mois offerte sur les pierres de fondation de la scène (en dehors des spectacles).
- Tous les avantages du mécénat "La volonté du Roi"

Voilà pour notre brochure d'hiver de programme de mécénat...

Nous sommes des professionnels, avec un savoir-faire et une expérience dans différentes disciplines de l'art numérique, programmation, histoire, littérature, affaires, et enfin, et pas des moindres, tous passionnés de théâtre et de Shakespeare...espérant pouvoir créer quelque chose de nouveau et de révolutionnaire à tous les niveaux.

Il y a tellement de possibilités à ce que Second Life pourrait être et permettre...

Votre partenariat permettrait de transformer des rêves en une réalité.